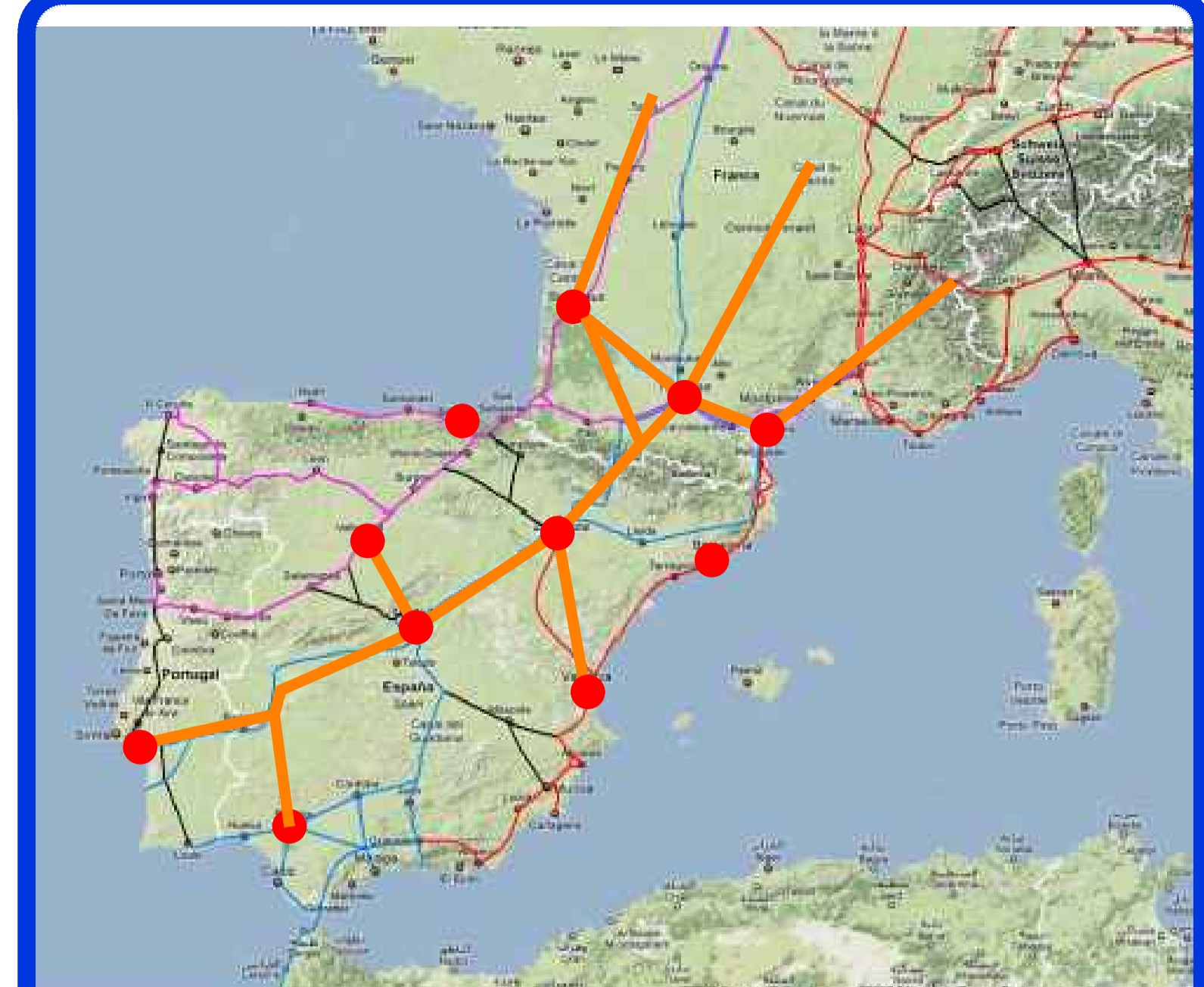




**RED TRANSEUROPEA DE TRANSPORTE**  
Red básica de carreteras



— Red Global  
— Red Básica



**SITUACIÓN GEOESTRATÉGICA:**

- EQUIDISTANCIA MADRID – SEVILLA – LISBOA
- NUEVA SALIDA/ENTRADA MERCANCIAS AL ATLÁNTICO
- REFUERZO DEL CORREDOR CENTRO – ZARAGOZA
- CONEXIÓN EJES TRANSVERSANES (AUT. PLATA Y LEVANTE)
- INTERCONEXIÓN SUROESTE PENINSULAR
- ACCESO A CONEXIÓN INTERMODAL

- RED BÁSICA
- RED GLOBAL
- CIUDADES – CENTROS
- — — — — AUTOVÍA LISBOA – MADRID (A5)
- — — — — AUTOVÍA DE LA PLATA / AUTOVÍA LEVANTE
- P PUERTOS CON TRÁFICO DE MERCANCIAS
- — — — — SUROESTE PENINSULAR
- — — — — — EMPLAZAMIENTO NODO LOGÍSTICO

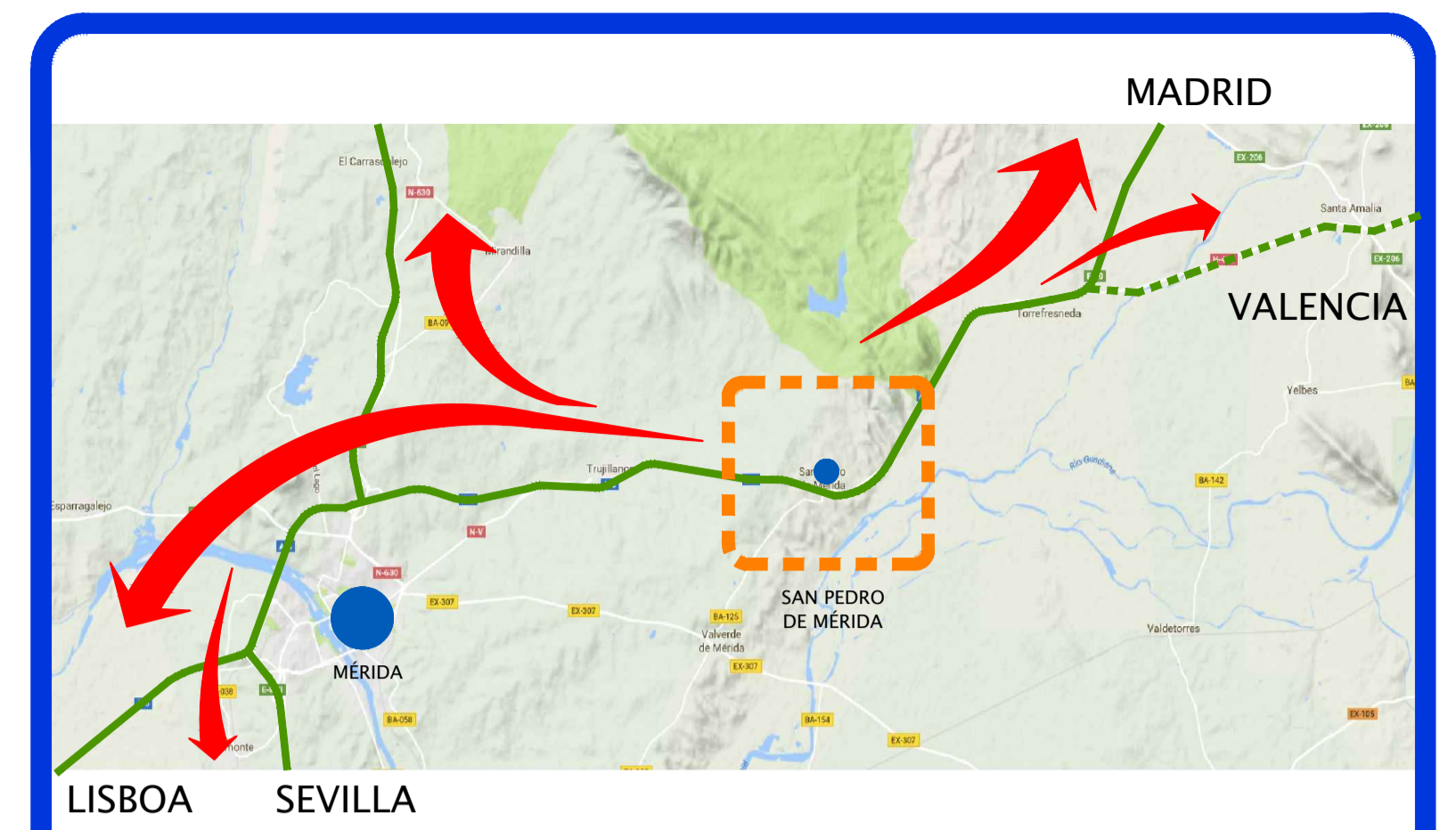
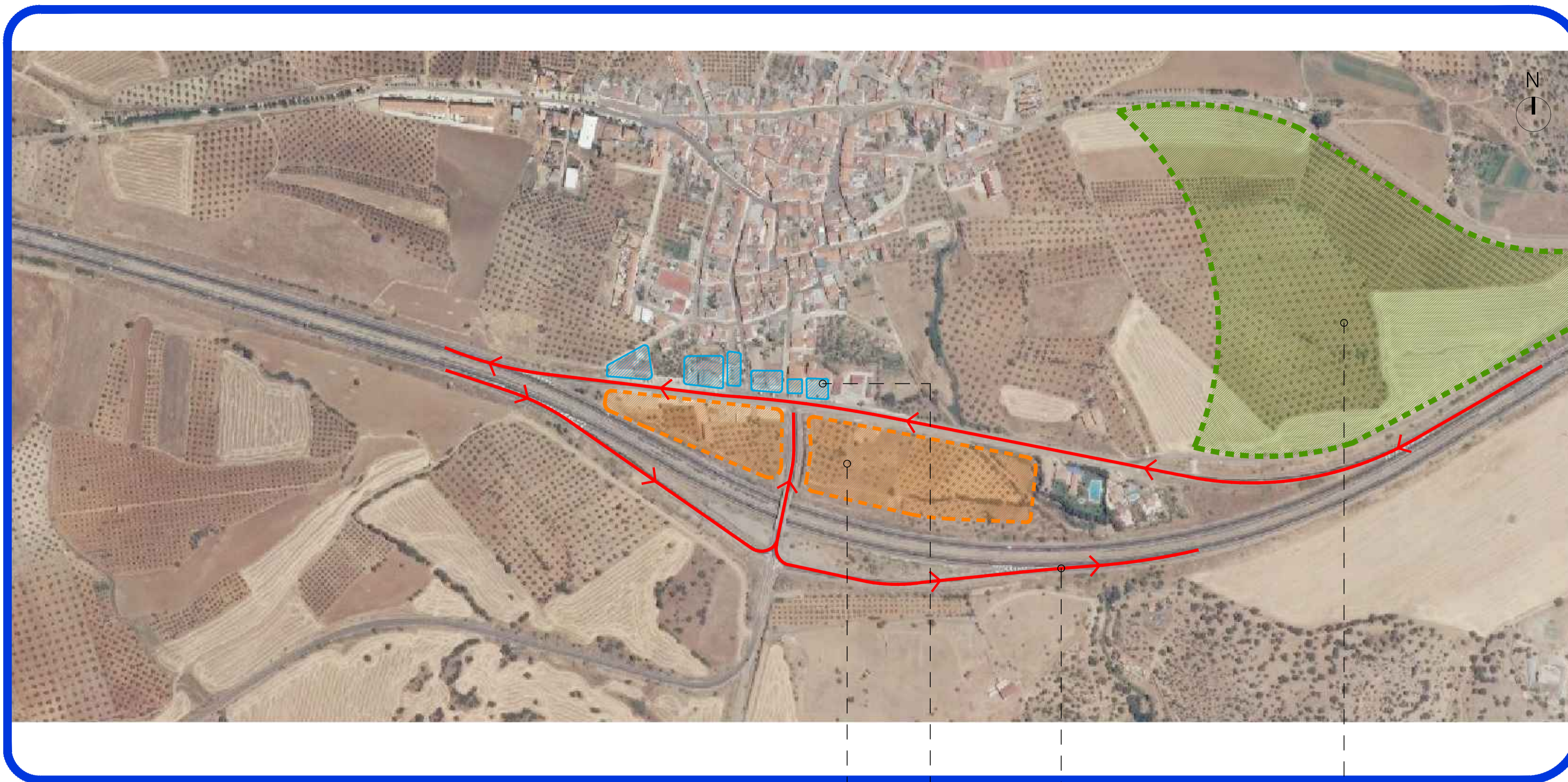
SITUACIÓN GEOESTRATÉGICA  
SUROESTE PENINSULAR

NODO LOGÍSTICO SAN PEDRO DE MÉRIDA

EXCMO. AYUNTAMIENTO  
DE  
SAN PEDRO DE MÉRIDA



01



VEGAS DEL GUADIANA – PRODUCCIÓN AGRÍCOLA  
POSICIÓN CENTRAL PARA ALMACENAMIENTO Y DISTRIBUCIÓN

**ZONA APARCAMIENTO**

CAPACIDAD PARA 80 CAMIONES  
ZONA VIGILADA  
ACCESO RÁPIDO A-5

**ACCESOS DIRECTO DESDE A-5**

**SERVICIOS – TERCIARIO**

- 4 HOTELES / HOSTALES
- 2 GASOLINERAS
- 6 RESTAURANTES
- ZONAS DE DESCANSO

**AMPLIACIÓN EN EJECUCIÓN**

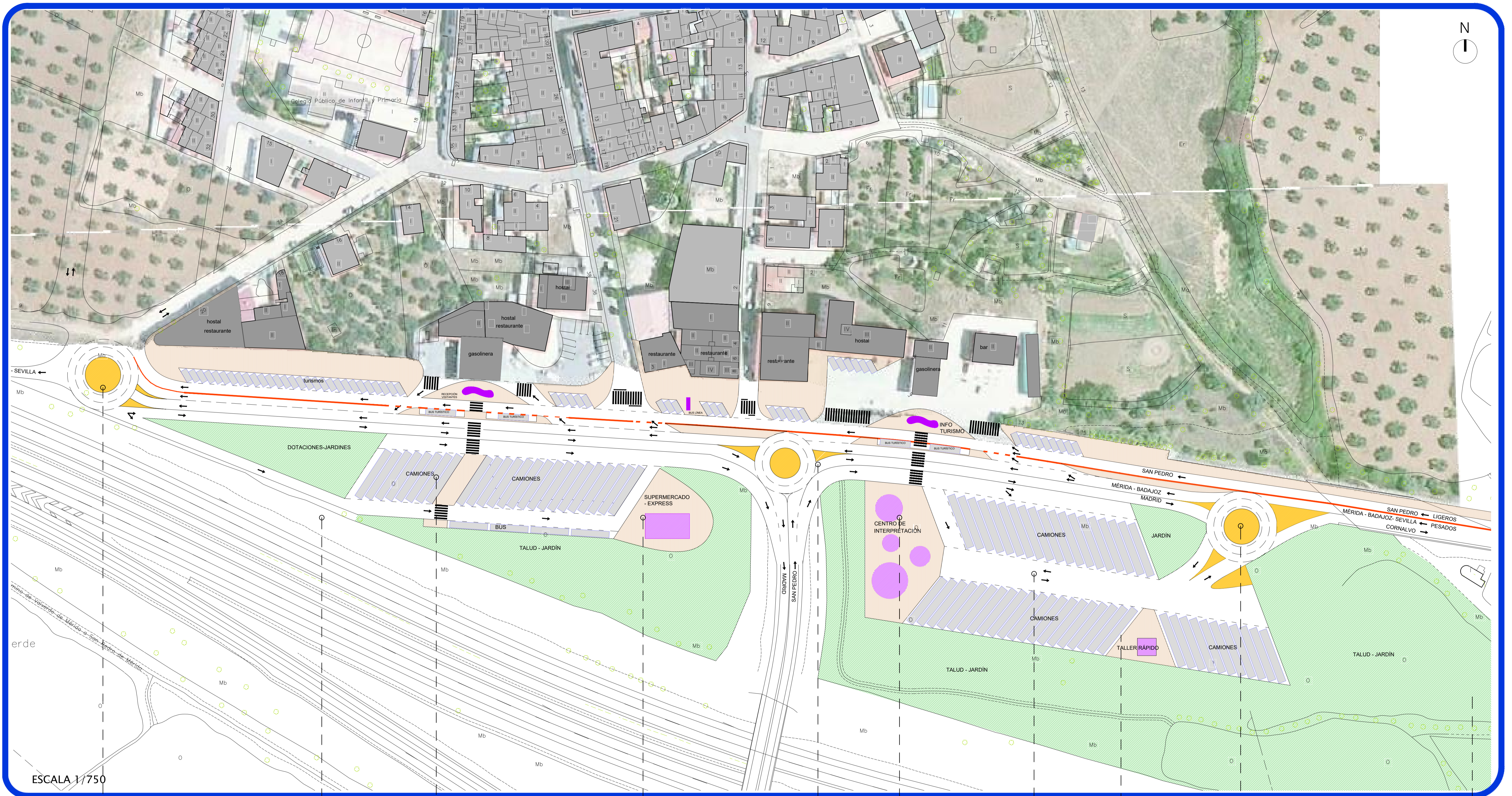
EMPLAZAMIENTO  
FUNCIONAMIENTO ACTUAL

NODO LOGÍSTICO SAN PEDRO DE MÉRIDA

EXCMO. AYUNTAMIENTO  
DE  
SAN PEDRO DE MÉRIDA



02



GLORIETA DE ÉMERITA

GLORIETA DE SAN PEDRO

GLORIETA DE CORNALVO

PLATAFORMA 1

PLATAFORMA 2

PARQUE PERIURBANO

NUEVO EQUIPAMIENTO

NUEVO EQUIPAMIENTO

NUEVO EQUIPAMIENTO

PARQUE PERIURBANO

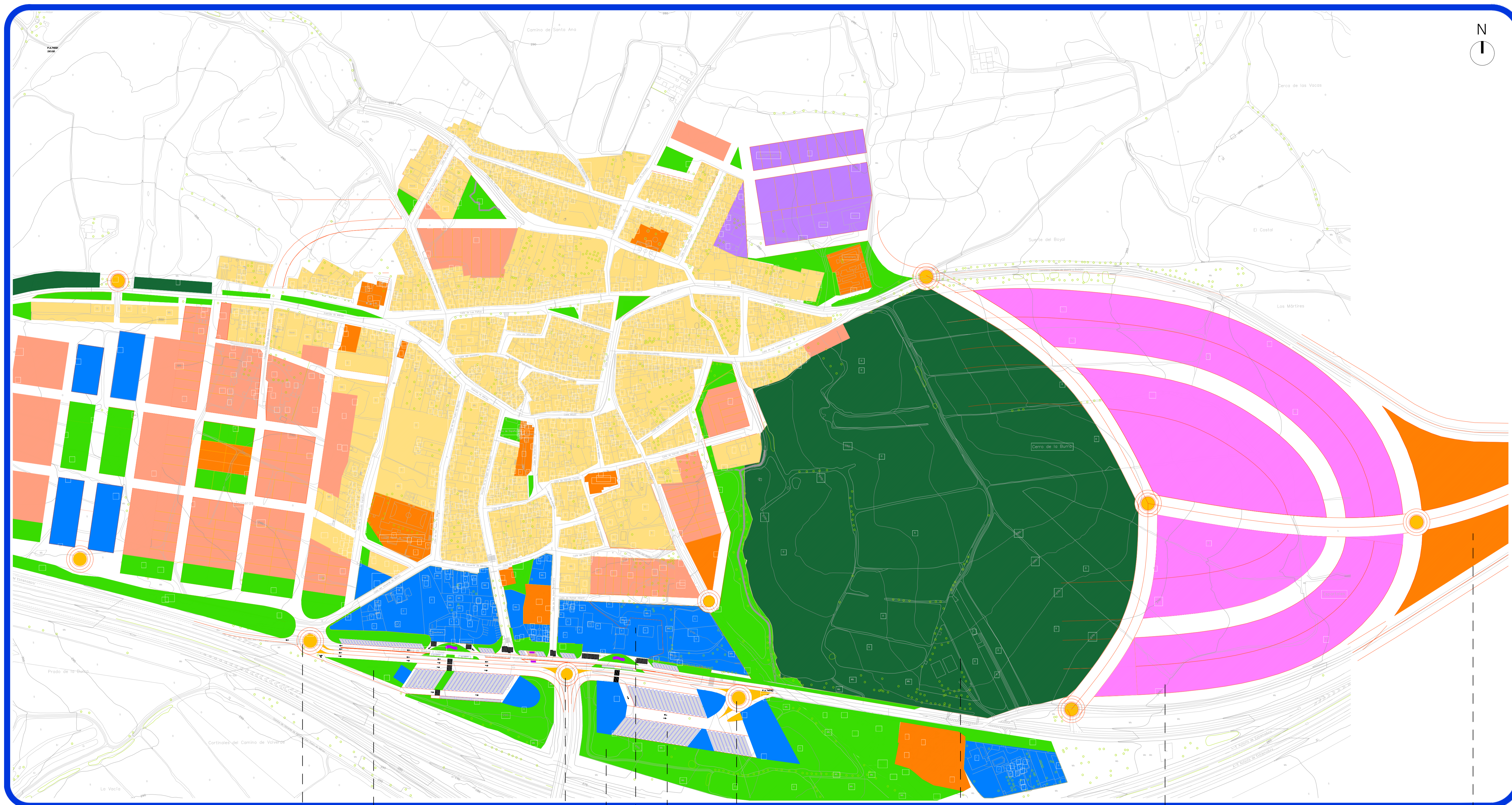
FUNCIONAMIENTO

NODO LOGÍSTICO SAN PEDRO DE MÉRIDA

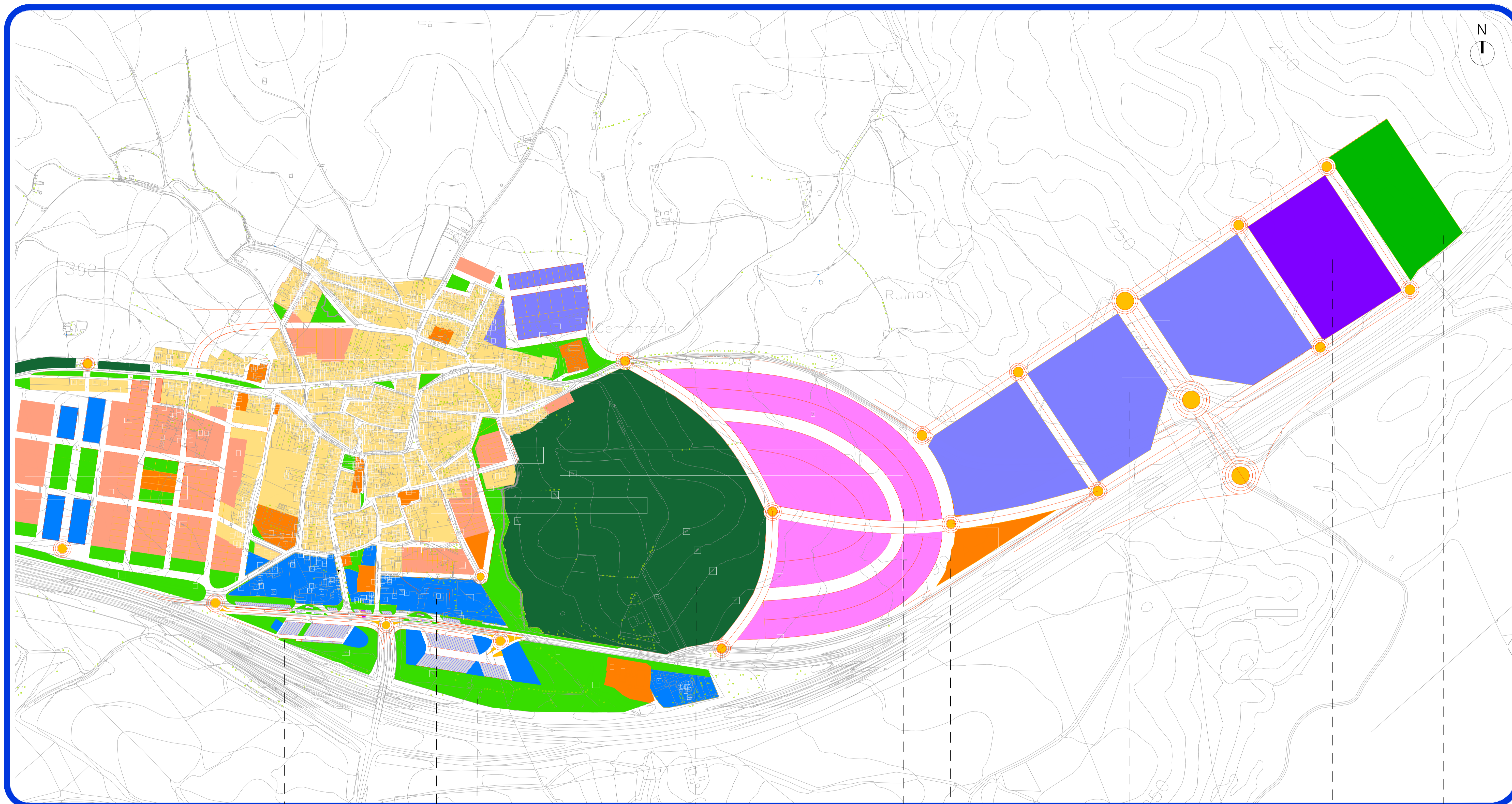
EXCMO. AYUNTAMIENTO  
DE  
SAN PEDRO DE MÉRIDA



03



GLORIETA DE ÉMERITA	GLORIETA DE SAN PEDRO	GLORIETA DE CORNALVO	ZONA VERDE - TRANSICIÓN	LOGÍSTICA AGRO - ALIMENTARIA
LOGÍSTICA DE SERVICIOS	<b>PLATAFORMA 1</b> 50 vehículos <b>PARQUE PERIURBANO</b> 2 Ha	<b>PLATAFORMA 2</b> 100 vehículos <b>TERCIARIO / HOTELERO</b> 2,5 Ha	6 Ha	<b>EQUIPAMIENTO</b> 0.7 Ha <b>INDUSTRIAL: ALMACENAMIENTO Y TRANSFORMACIÓN</b> 6,5 Ha



LOGÍSTICA DE SERVICIOS	TERCIARIO / HOTELERO (2,50 Has.)	ZONA VERDE (2,00 Has.)	AGRO -INDUSTRIAL (6,50 Has.)	LOGÍSTICA INDUSTRIAL	INDUSTRIAL ALMACENAMIENTO (10,00 Has.)	INDUSTRIAL (OTROS) (3,00 Has.)
PLATAFORMAS 150 Veh. (4,50 Has.)			ZONA VERDE (6,00 Has.)	EQUIPAMIENTO (0,50 Has.)		PARQUE DE SAN ISIDRO (2,50 Has.)
					LOGÍSTICA DEL TRANSPORTE	

AMPLIACIÓN-ZONA INDUSTRIAL

NODO LOGÍSTICO SAN PEDRO DE MÉRIDA

EXCMO. AYUNTAMIENTO DE SAN PEDRO DE MÉRIDA